

Allgemeine und technische Informationen zum Veranstaltungsort

„Heilig-Kreuz-Kirche“

Bochumer Straße 115, 45886 Gelsenkirchen

Die Heilig-Kreuz-Kirche ist eine in den 1920er Jahren erbaute, ehemalige katholische Kirche, welche durch aufwändige Sanierungs- und Umbaumaßnahmen zur Veranstaltungsstätte umgebaut, und im Jahr 2022 als solche in Betrieb genommen wurde. Der Saal verfügt über 653/800 Plätze (bestuhlt/unbestuhlt)



Bühne

Im Saal befindet sich eine 7m tiefe (6,5m bis zum Backdrop) x 10m breite x 1,15m hohe Bühne, welche durch einen Bogen eingefasst ist (Bild 1, Bild 2). Die lichte Höhe über der Bühne beträgt 21,1m. Möglichkeiten für einen verdeckten Ausgang gibt es mittig durch den Vorhang, sowie Stage-Left durch den Vorhang. Stage-Right gibt es durch eine Doppeltür einen Zugang zu einer 16m² großen (4x3m + 2x2m) großen Seitenbühne, welche als Lager- bzw. Abstellfläche für Cases und Equipment dienen, oder einem Monitor-Mischer genügend Platz bieten kann.

Über der Bühne befindet sich ein Traversenkarree, welches mittels vier D8-Plus Motoren verfahrbar ist und vor allem zur Beleuchtung dient. Standardmäßig beträgt die Höhe 7,6m über der Bühnenfläche.

Stromversorgung

Hinter dem Backdrop befinden sich je ein 16A, 32A und 63A CEE Stromanschluss für zusätzliche Technik.

Auf der Bühne befinden sich an allen vier Ecken Anschlusspanels mit je einem Schuko Anschluss für Ton und Lichttechnik, sowie Harting-Anschlüssen um via Plugbox dimmbare Beleuchtung einzubringen.

Rednerpult

Das Haus verfügt über ein elektrisch höhenverstellbares Rednerpult in heller Holz-Optik, welches bei Bedarf als Schnittstelle zur Video- und Tontechnik (HDMI, Miniklinke) fungiert.

Backstage

Die Heilig-Kreuz-Kirche bietet Künstlern und Veranstaltern großzügige Räumlichkeiten für (Crew-) Catering, Besprechungen oder um sich auf den Auftritt vorzubereiten. Eine der beiden Künstlergarderoben im 1. OG des Backstagebereichs verfügt über eine eigene Dusche und WC. (Bild 3, 4 und 5)

Seminarraum

Durch das Foyer gelangt man in einen 42m² großen Seminarraum (6x7m), welcher je nach Anwendung bestuhlt oder mit Tischen versehen werden kann und sich für Gruppenarbeiten oder Besprechungen anbietet.

Mobiliar

Für die Umsetzung Ihres Veranstaltungskonzepts verfügt die Heilig-Kreuz-Kirche über 560 Stühle, 90 Tische, sowie 20 Stehtische. Hier gilt zu beachten, dass für spezielle Veranstaltungskonzepte ggf. neue Bestuhlungspläne angefertigt und abgenommen werden müssen. Auch hier ist es sinnvoll frühzeitig Absprachen zu treffen.

Tontechnik

Die Beschallung des Saals wird dezentral über ein Line-Array System, einen Center-Lautsprecher, 5 Near-Fills und ein Delay gewährleistet. Optional stehen zwei weitere SB18 zur Verfügung, welche vor der Bühne platziert werden.

Main PA:	je Seite l'acoustics 1x SB18, 3x ARCS WIFO
Center:	1x l'acoustics X12
Nearfills:	5x l'acoustics X5
Delay:	2x l'acoustics ARCS WIFO
Monitoring:	8x l'acoustics X12

Verschiedene Bereiche des ganzen Hauses sind über ein Dante-Netzwerk miteinander verbunden und bieten die Möglichkeit variabel Signale abzugreifen oder einzuspeisen.

Am FOH befindet sich ein Yamaha CL-5 Digitalmischpult, hinter dem Backdrop eine Rio 3224- Stagebox, zwei weitere Rio 1608 stehen zum variablen Einsatz bereit.

Es steht eine breite Palette an Funk- und kabelgebundenen Mikrofonen zur Verfügung:

Funkstrecken:

8x Shure QLX D4, je 4 Stk. mit Beta 58 Kapsel, 4 mit KSM 9 Kapsel

4 Bodypacks, 4Stk DPA 4088 Headset, Nierencharakteristik

Kabelgebundene Mikrofone:

6x Shure Beta 58	2x Shure Beta 87a	3x Sennheiser e906
6x SM 57	2x Sennheiser MD 421	4x AKG C451 B
2x EV RE20	4x audio Technika Pro 37	4x Shure Beta 91a
1x Sennheiser e902	4x Sennheiser e904	2x Sennheiser e914

DI Boxen:

4x BSS AR 133 (aktiv, Mono)	2x Radial PRO DI (passiv, Mono)
2x Palmer Pro Media (passiv, Stereo)	4x Palmer PAN 04 (passiv, Stereo)

Lichttechnik

Über der Bühne befindet sich ein geflogenes Traversenkarree, hier findet der Großteil unserer Bühnenbeleuchtung Platz. Installiert sind hier:

Backtruss:

4x JB Lighting P12 Spot, 800W

4x JB Lighting A12 Washer, 490W

4x ETC Source Four LED2LS Profiler, 171W

12x Litecraft X7, 46W

Midtruss:

2x JB Lighting P12 Spot, 800W

2x JB Lighting A12 Washer, 490W

3x Arri Stufenlinsenscheinwerfer, 1kW

2x 6er Bar PAR64

4x Litecraft Powerbar, 185W

Fronttruss:

2x JB Lighting A12 Washer, 490W

2x ETC Source Four LED2LS Profiler, 171W

4x Litecraft Powerbar, 185W

Seitlich am Karree befinden sich 4 weitere Arri Stufenlinsenscheinwerfer, 1kW

Für die Grundbeleuchtung von vorn befindet sich ca. 4m vor der Bühnenvorderkante eine weitere verfahrbare Traverse. Hier finden sich neben dem Hauseigenen Beamer:

6x Arri Stufenlinsenscheinwerfer, 2kW

4x ETC Source Four LED2LS Profiler, 171W

Weitere Powerbars, sowie X7 stehen als Floorspots zur Beleuchtung auf der Bühne zur Verfügung.

Bei Bedarf versorgen wir Sie gern mit detaillierten Plänen zur Beleuchtung im Haus.

Videotechnik

Projektor:

In der Vorbühnen-Traverse ist ein Christie D20WU-HS Laser- Videoprojektor installiert. Er leistet 18500 ANSI-Lumen, 1920x1200 (WUXGA) Pixel, Kontrast: 6000:1. Das Signal kann über verschiedene Orte im Saal eingespeist werden (via HDMI). Bitte suchen Sie hierzu frühzeitig den Kontakt zu uns, um die technischen Anforderungen abzusprechen.

Je nach Bühnenbild und belieben, können wir zwei Leinwände mit entweder 671x419 oder 488x366 cm Projektionsfläche anbieten. Diese können entweder auf Ständern stehen, oder in z.B. in der Backtruss des Traversenkarrees angeschlagen und aufgehängt werden. (Bild 6)

Bild 1



Bild 2

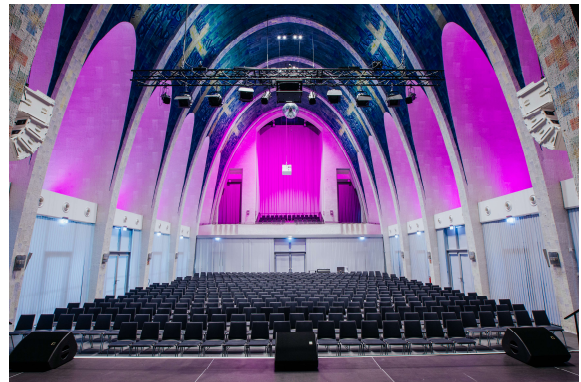


Bild 3



Bild 4



Bild 5

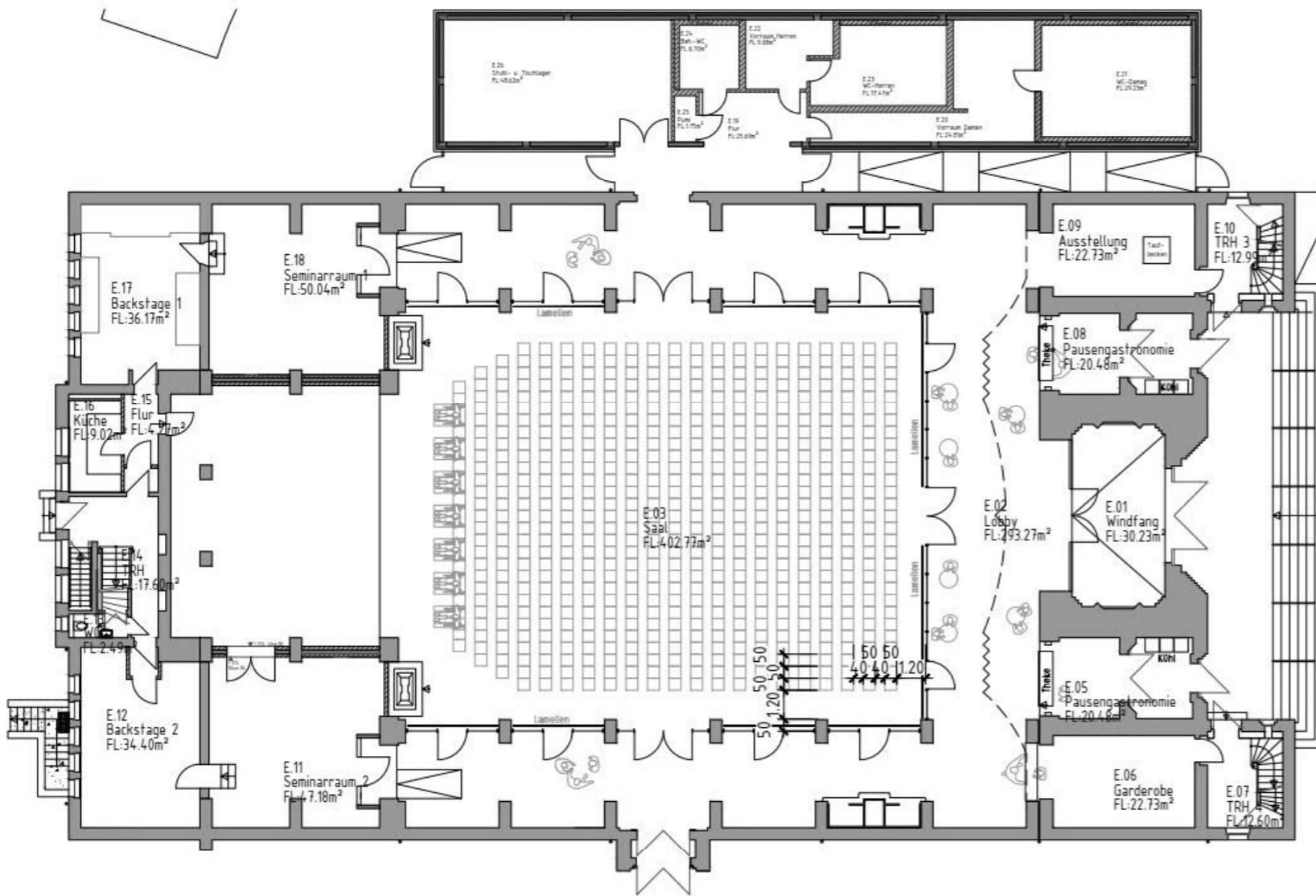


Bild 6

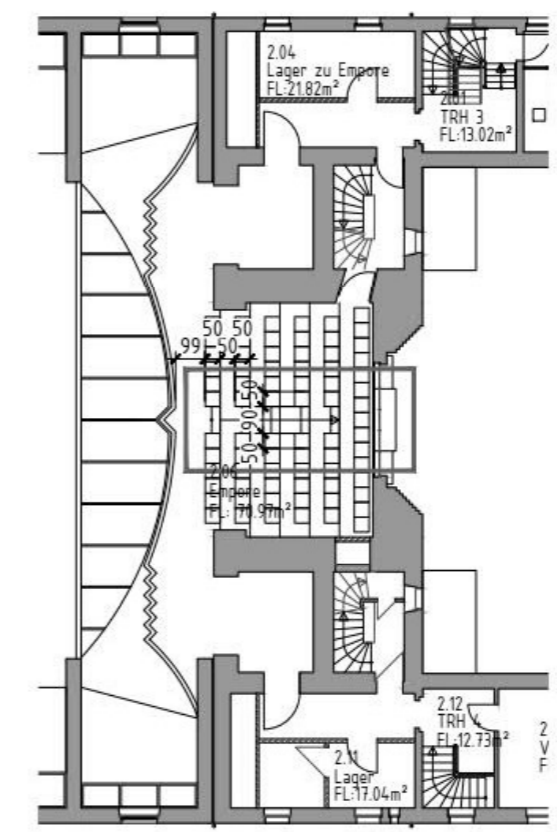


Legende

- T 90 Tür T 90
- T 30-RS Tür T 30-RS
- RS Tür rauchdicht
- DS Tür dichtschießend
- Brandwand/ Bauart Brandwand
- Wand F 90-AB
- Wand F30-AB
- Dämmung nicht brennbar (A)
- Dach F 90-AB
- notwendiger Treppenraum
- notwendige Treppe / innere Verbindungstreppe
- notwendiger Flur
- ➔ Rettungsweg
- ➔ 2. Rettungsweg
- FD Feuerlöscher
- FG fahrbarer Großfeuerlöscher (50kg)
- RA Rauchabzugseinrichtung
- AS anleierbare Stelle
- 1-10 Erleichterungen / Abweichungen fortlauf. Nummerierung
- EW Einspeisung Löschwasser
- ET Entnahmestelle trockene Steigleitung



Erdgeschoss / Bestuhlung ohne Mittelgang / 584 Sitzplätze + 7 Rollstuhlplätze



Empore / 74 Sitzplätze

Nutzungskonzept 1 Konzert/Theater

Schematisierte, nicht maßstäbliche Darstellung!
Dient nur zur Visualisierung des Brandschutzkonzeptes, keine Ausführungsplanung. Maßgeblich ist der Textteil des Brandschutzkonzeptes.

LÖSCHMANN + PARTNER
Ingenieurgesellschaft mbH für Brandschutz
Sicherheits- und Gesundheitsschutzkoordination

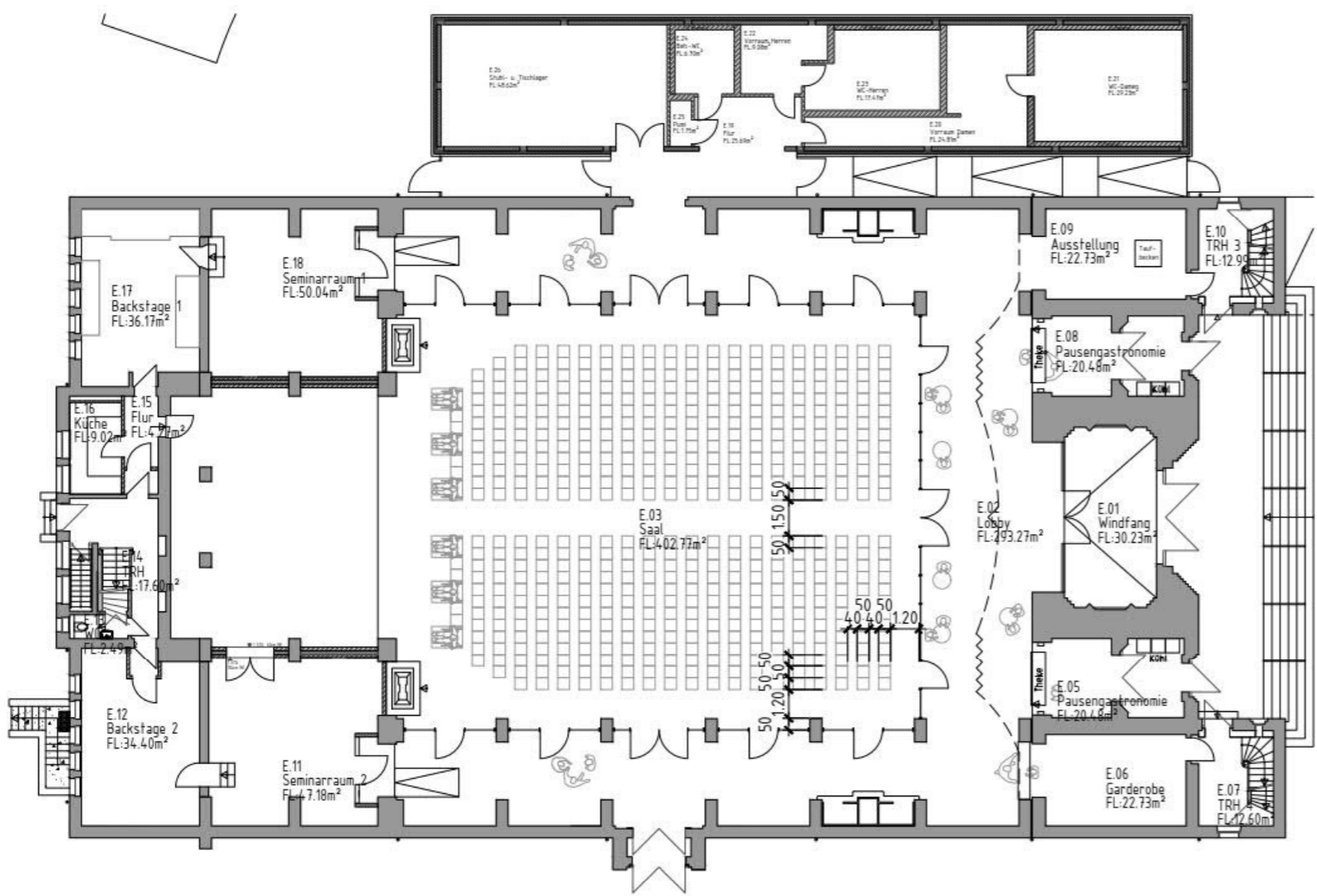
Konrad-Adenauer-Allee 12 44263 Dortmund

2015/B114	Plan zur 1. Tektur zum Brandschutzkonzept
Bauherr:	Stadt Gelsenkirchen Rathaus Buer Goldbergstr. 12 45875 Gelsenkirchen
Bauvorhaben:	Umbau und Neunutzung Ensemble Heilig Kreuz Kirche Bochumer Str. 113-117 45886 Gelsenkirchen
Gez.: MK	Nutzungskonzept 1 (Konzert/Theater)
Datum: 02.11.2020	

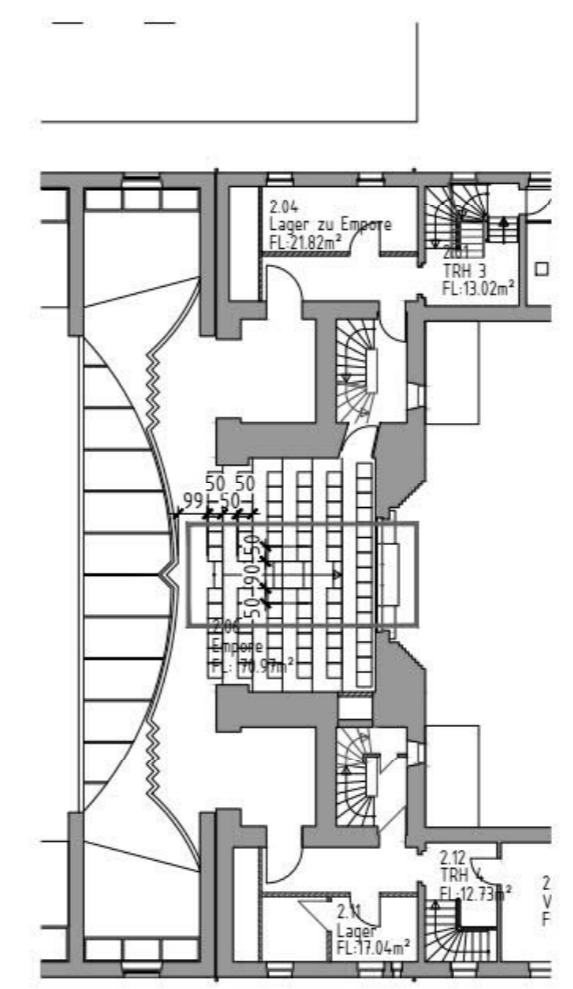
Blatt 16

Legende

- T 90 Tür T 90 T 30 Tür T 30
- T 30-RS Tür T 30-RS
- RS Tür rauchdicht
- DS Tür dichtschießend
- Brandwand/ Bauart Brandwand
- Wand F 90-AB
- Wand F30-AB
- Dämmung nicht brennbar (A)
- Dach F 90-AB
- notwendiger Treppenraum
- notwendige Treppe / innere Verbindungstreppe
- notwendiger Flur
- Rettungsweg
- 2. Rettungsweg
- P Feuerlöscher
- P fahrbarer Großfeuerlöscher (50kg)
- RA Rauchabzugseinrichtung
- A anleiterbare Stelle
- 1-10 Erleichterungen / Abweichungen fortlauf. Nummerierung
- Einspeisung Löschwasser
- Entnahmestelle trockene Steigleitung



Erdgeschoss / Bestuhlung mit Mittelgang / 522 Sitzplätze + 6 Rollstuhlplätze



Empore / 74 Sitzplätze

Nutzungskonzept 2 Konzert/Theater

Schematisierte, nicht maßstäbliche Darstellung!
Dient nur zur Visualisierung des Brandschutzkonzeptes, keine Ausführungsplanung. Maßgeblich ist der Textteil des Brandschutzkonzeptes.

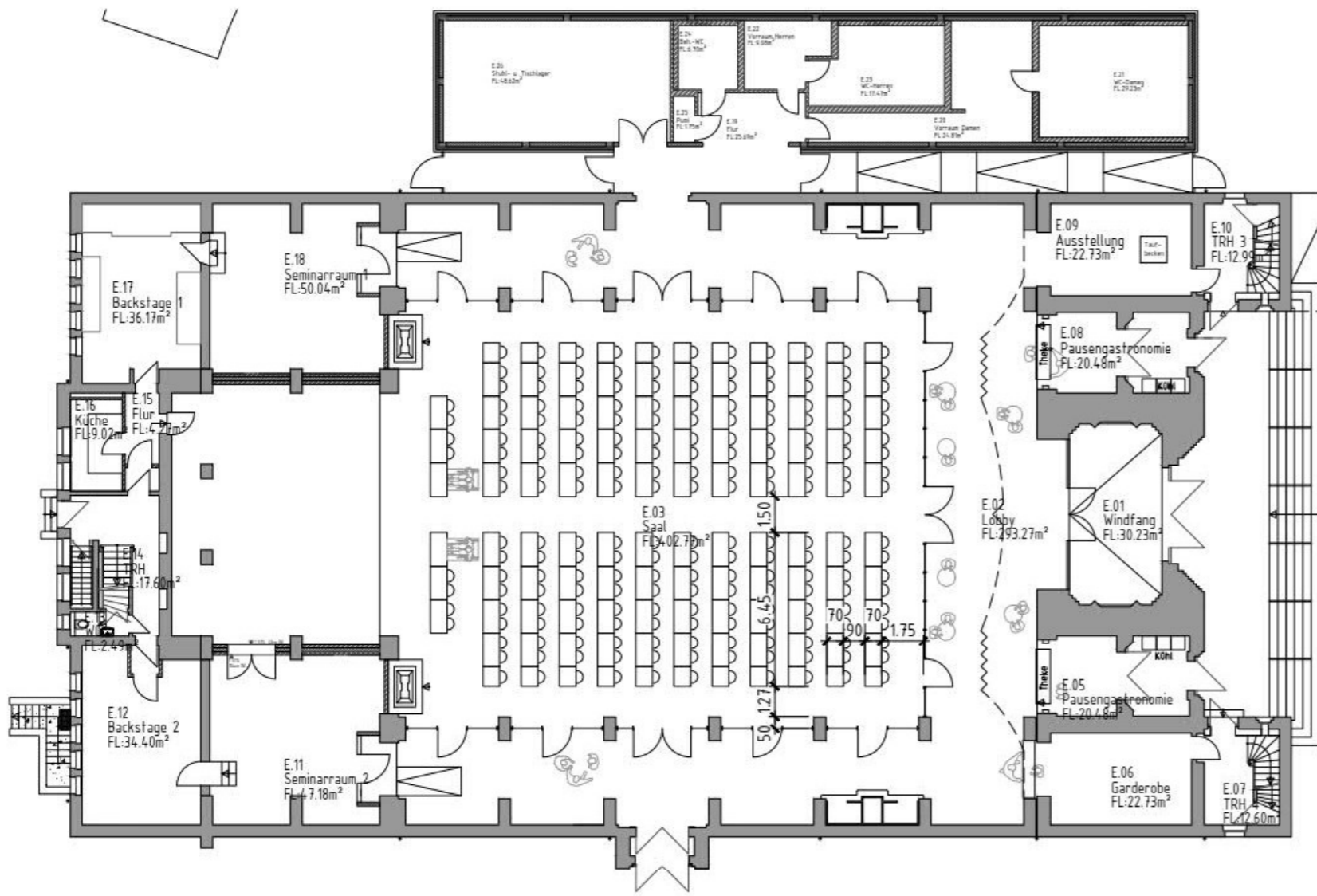
LÖSCHMANN + PARTNER
Ingenieurgesellschaft mbH für Brandschutz
Sicherheits- und Gesundheitsschutzkoordination

Konrad-Adenauer-Allee 12 44263 Dortmund

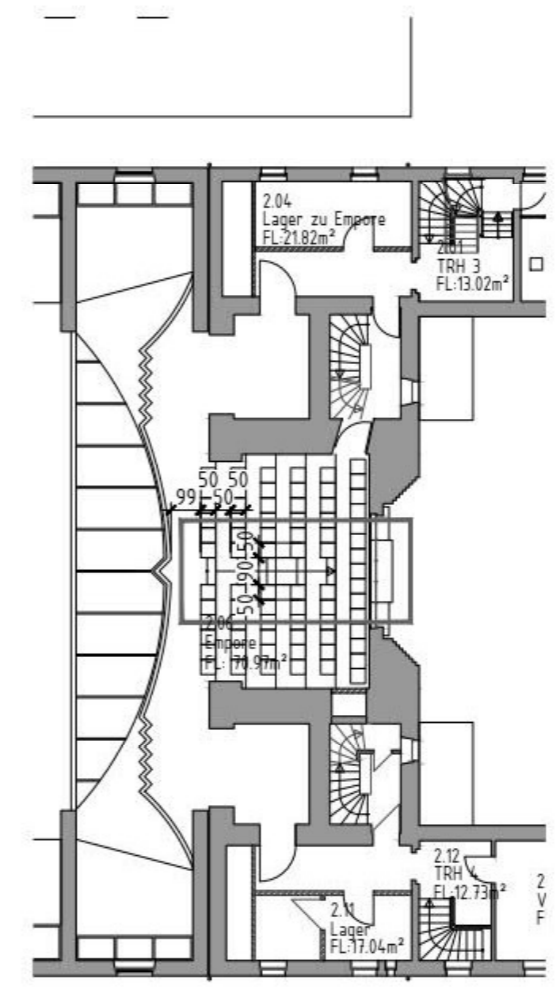
2015/B114	Plan zur 1. Tektur zum Brandschutzkonzept
Bauherr:	Stadt Gelsenkirchen Rathaus Buer Goldbergstr. 12 45875 Gelsenkirchen
Bauvorhaben:	Umbau und Neunutzung Ensemble Heilig Kreuz Kirche Bochumer Str. 113-117 45886 Gelsenkirchen
Gez.: MK	Nutzungskonzept 2 (Konzert/Theater)
Datum: 02.11.2020	Blatt: 17

Legende

- T 90 Tür T 90
- T 30-RS Tür T 30-RS
- RS Tür rauchdicht
- DS Tür dichtschießend
- Brandwand/ Bauart Brandwand
- Wand F 90-AB
- Wand F30-AB
- Dämmung nicht brennbar (A)
- Dach F 90-AB
- notwendiger Treppenraum
- notwendige Treppe / innere Verbindungstreppe
- notwendiger Flur
- Rettungsweg
- 2. Rettungsweg
- P Feuerlöscher
- P fahrbarer Großfeuerlöscher (50kg)
- RA Rauchabzugseinrichtung
- A anleiterbare Stelle
- 1-10 Erleichterungen / Abweichungen fortlaufend. Nummerierung
- Einspeisung Löschwasser
- Entnahmestelle trockene Steigleitung



Erdgeschoss / Parlamentarische Bestuhlung / 208 Sitzplätze



Empore / 74 Sitzplätze

Nutzungskonzept 5
Seminar/Tagung

Schematisierte, nicht maßstäbliche Darstellung!
Dient nur zur Visualisierung des Brandschutzkonzeptes, keine Ausführungsplanung. Maßgeblich ist der Textteil des Brandschutzkonzeptes.

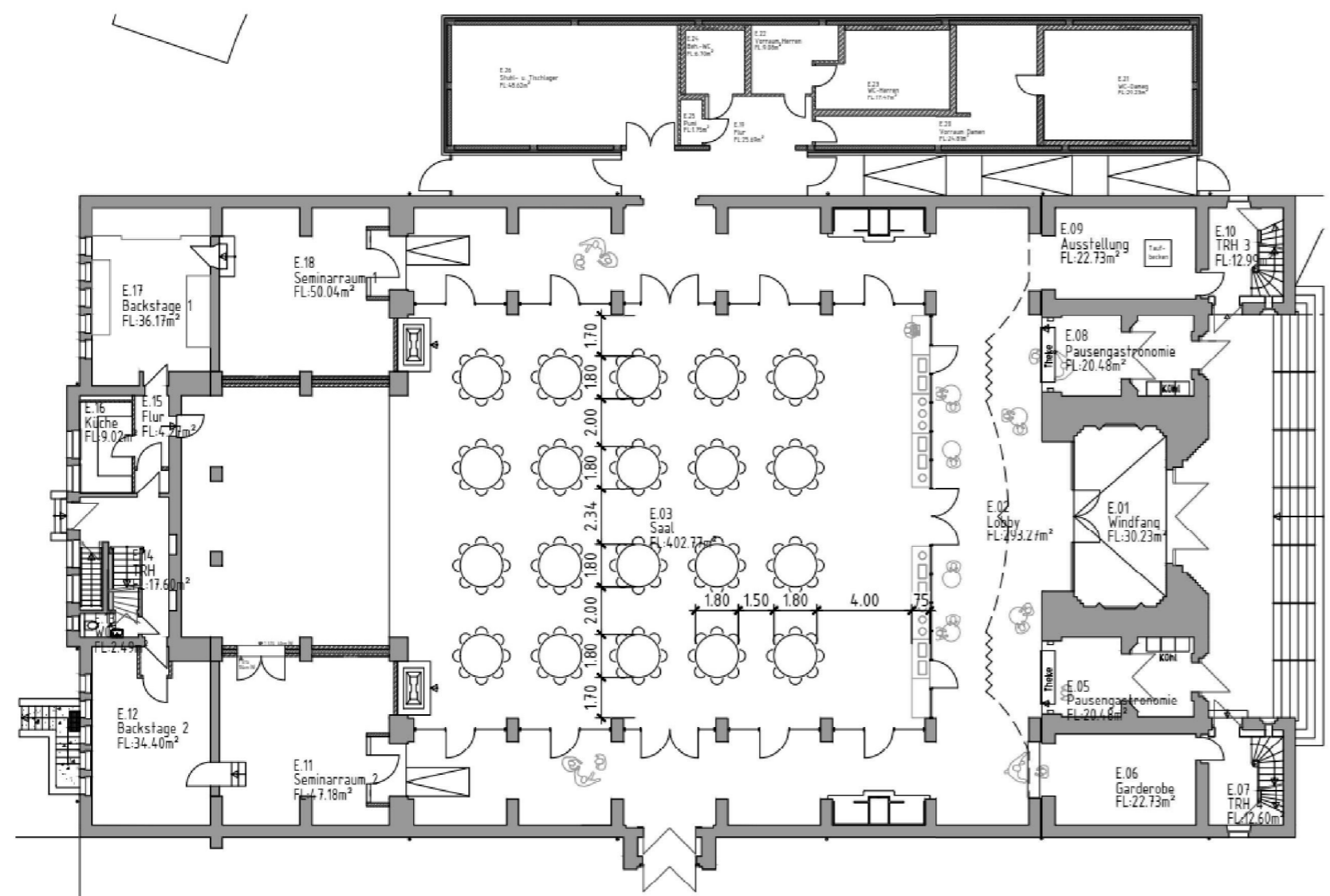
LÖSCHMANN + PARTNER
Ingenieurgesellschaft mbH für Brandschutz
Sicherheits- und Gesundheitsschutzkoordination

Konrad-Adenauer-Allee 12 44263 Dortmund

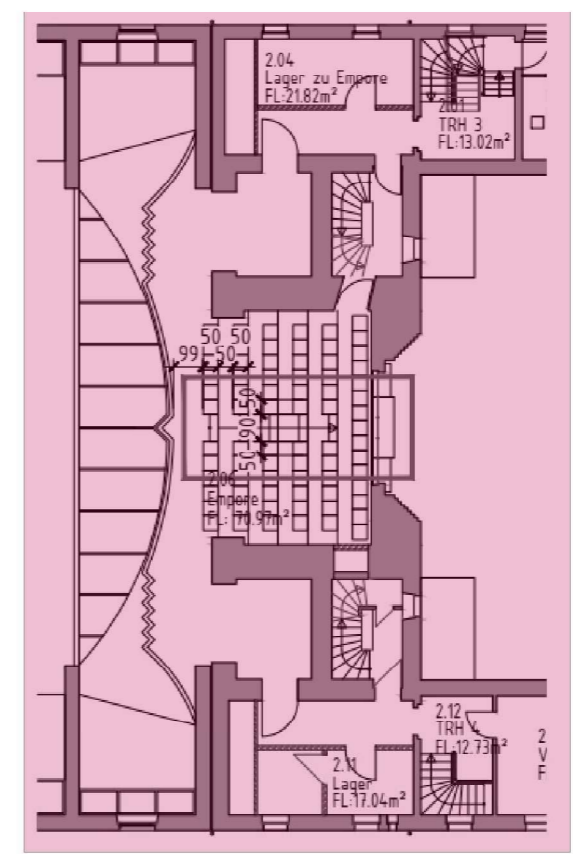
2015/B114	Plan zur 1. Tektur zum Brandschutzkonzept
Bauherr:	Stadt Gelsenkirchen Rathaus Buer Goldbergstr. 12 45875 Gelsenkirchen
Bauvorhaben:	Umbau und Neunutzung Ensemble Heilig Kreuz Kirche Bochumer Str. 113-117 45886 Gelsenkirchen
Gez.: MK	Nutzungskonzept 5 (Seminar/Tagung)
Datum: 02.11.2020	Blatt 20

Legende

- T 90 Tür T 90
- T 30-RS Tür T 30-RS
- RS Tür rauchdicht
- DS Tür dichtschießend
- Brandwand/ Bauart Brandwand
- Wand F 90-AB
- Wand F30-AB
- Dämmung nicht brennbar (A)
- Dach F 90-AB
- notwendiger Treppenraum
- notwendige Treppe / innere Verbindungstreppe
- notwendiger Flur
- ➔ Rettungsweg
- ➔ 2. Rettungsweg
- FD Feuerlöscher
- FG fahrbarer Großfeuerlöscher (50kg)
- RA Rauchabzugseinrichtung
- AS anleiterbare Stelle
- - ● Erleichterungen / Abweichungen fortlaufend. Nummerierung
- EW Einspeisung Löschwasser
- ET Entnahmestelle trockene Steigleitung



Erdgeschoss / Bankettbestuhlung im Saal / 160 Sitzplätze + Bühne



Empore / In diesem Nutzungs-konzept nicht zugänglich
Nutzungskonzept 6 Galadinner

Schematisierte, nicht maßstäbliche Darstellung!
Dient nur zur Visualisierung des Brandschutzkonzeptes, keine Ausführungsplanung. Maßgeblich ist der Textteil des Brandschutzkonzeptes.

LÖSCHMANN + PARTNER
Ingenieurgesellschaft mbH für Brandschutz
Sicherheits- und Gesundheitsschutzkoordination

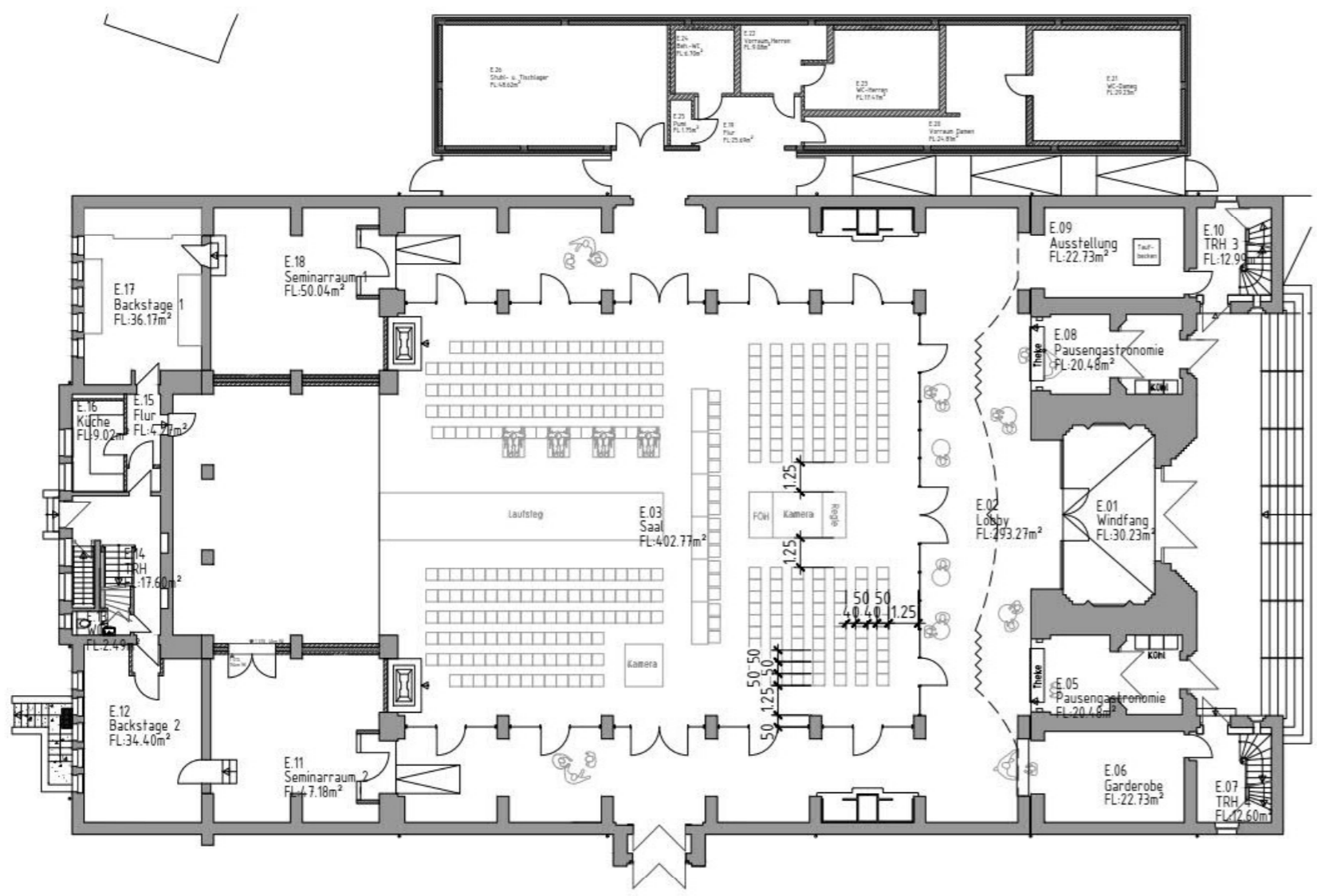
Konrad-Adenauer-Allee 12 44283 Dortmund

2015/B114	Plan zur 1. Tektur zum Brandschutzkonzept
Bauherr:	Stadt Gelsenkirchen Rathaus Buer Goldbergstr. 12 45875 Gelsenkirchen
Bauvorhaben:	Umbau und Neunutzung Ensemble Heilig Kreuz Kirche Bochumer Str. 113-117 45886 Gelsenkirchen
Gez.: MK Datum: 02.11.2020	Nutzungskonzept 6 (Galadinner)

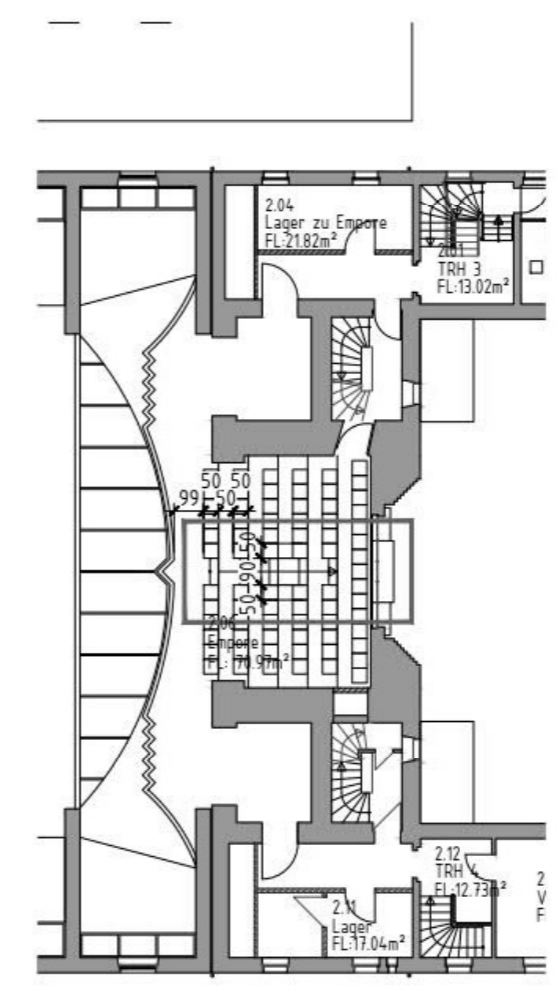
Blatt 21

Legende

- T 90 Tür T 90
- T 30-RS Tür T 30-RS
- RS Tür rauchdicht
- DS Tür dichtschießend
- Brandwand/ Bauart Brandwand
- Wand F 90-AB
- Wand F30-AB
- Dämmung nicht brennbar (A)
- Dach F 90-AB
- notwendiger Treppenraum
- notwendige Treppe / innere Verbindungstreppe
- notwendiger Flur
- ➔ Rettungsweg
- ➔ 2. Rettungsweg
- P Feuerlöscher
- P fahrbarer Großfeuerlöscher (50kg)
- RA Rauchabzugseinrichtung
- A anleiterbare Stelle
- 1-10 Erleichterungen / Abweichungen fortlaufend. Nummerierung
- L Einspeisung Löschwasser
- L Entnahmestelle trockene Steigleitung



Erdgeschoss / 340 Sitzplätze



Empore / 74 Sitzplätze

Nutzungskonzept 8 Modenschau

Schematisierte, nicht maßstäbliche Darstellung! Dient nur zur Visualisierung des Brandschutzkonzeptes, keine Ausführungsplanung. Maßgeblich ist der Textteil des Brandschutzkonzeptes.

LÖSCHMANN + PARTNER
 Ingenieurgesellschaft mbH für Brandschutz
 Sicherheits- und Gesundheitsschutzkoordination

Konrad-Adenauer-Allee 12 44263 Dortmund

2015/B114 **Plan zur 1. Tektur zum Brandschutzkonzept**

Bauherr: Stadt Gelsenkirchen Rathaus Buer
 Goldbergstr. 12
 45875 Gelsenkirchen

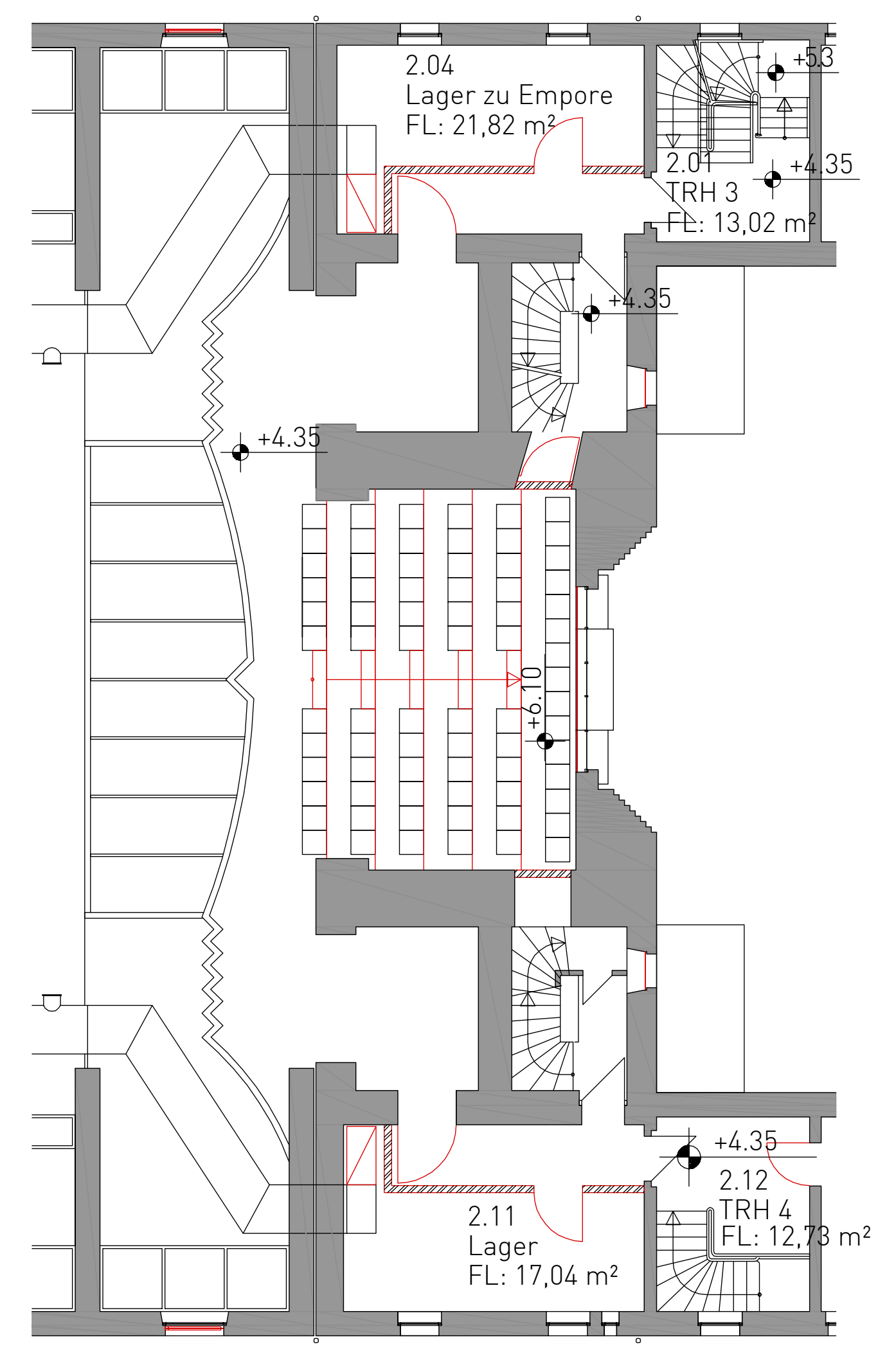
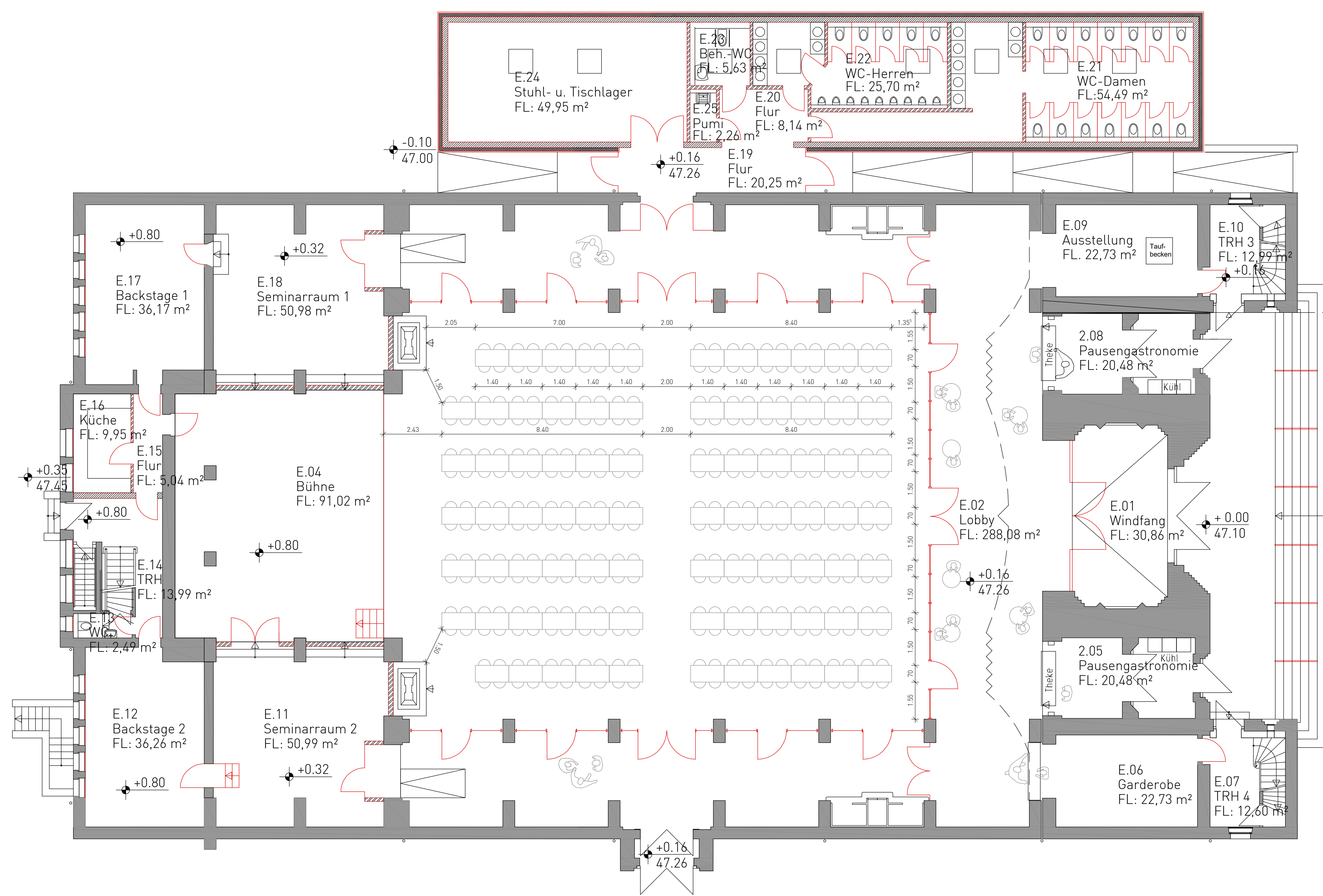
Bauvorhaben: Umbau und Neunutzung Ensemble Heilig Kreuz Kirche
 Bochumer Str. 113-117
 45886 Gelsenkirchen

Gez.: MK
 Datum: 02.11.2020

Nutzungskonzept 8 (Modenschau)

Blatt 23

1. Variante:
328 Sitzplätze



VORABZUG

Grundriss Erdgeschoss

KLEINAU ARCHITEKTEN
 OPHOFSTRASSE 29
 45894 GEISENKIRCHEN
 TELEFON 0209-80070333
 INFO@KLEINAU-ARCHITEKTEN.DE
 WWW.KLEINAU-ARCHITEKTEN.DE

LEGENDE

■ Bestand	▨ Höhenlinie
■ Neu	▨ Grenze
▨ Abbruch	▨ Schnittlinie
▨ Bemaßung neu	▨ Rettungsang.

BESTÜHLUNGSPLAN

PROJEKT
 Heilig Kreuz Kirche
 Bochumer Straße 115
 45884 Geisenkirchen

BAUERROHDE
 Sparkasse Geisenkirchen
 Vorstandsssekretariat und Öffentlichkeitsarbeit
 Sparkassenstraße 3
 45879 Geisenkirchen

PLANNUMMER
 Bestuhlungsplan Variante 1

MAßSTAB
 1:100

BAUERROHDE
 MD

DATE
 10.03.2023

BAUERROHDE